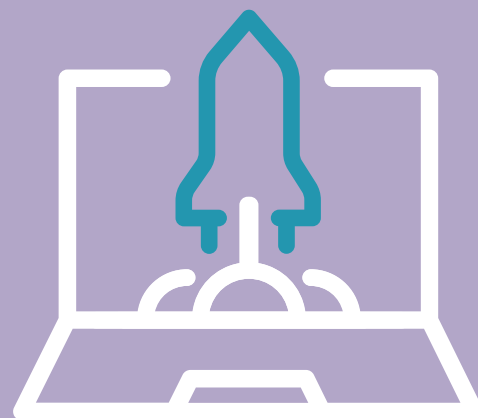


# GO TO MARKET INSIGHT



## Case history

---

### Tipologia Committente – Brixer:

Studio di Consulenza in proprietà industriale, brevetti modelli, marchi, licenze.

---

### Tipologia Azienda oggetto di indagine:

Azienda meccanica.

---

### Area di osservazione:

Italia.

---

### Esigenza:

L'azienda meccanica ha brevettato un nuovo tipo di antifurto per biciclette. Lo scopo è capire l'interesse presso gli utenti delle due ruote per il nuovo dispositivo. Il fine ultimo è presentare il report ai potenziali finanziatori del progetto.

---

### Numerosità:

1000 interviste = 10 Brix GO TO MARKET INSIGHT.

Interviste a utilizzatori abituali di biciclette non per uso sportivo in tutta Italia. Sono state identificate dieci città campione ritenute significative dal committente.

---

### Risposte ottenute:

Rilevato un elevato gradimento per il prodotto, soprattutto se in parte personalizzabile. In particolare l'interesse sembra maggiore nelle aree del Centro Nord Italia.

---

### Tempi di realizzazione:

6 giorni lavorativi.

---

### Costo per il Committente – Brixer:

4.200 Euro IVA esclusa.

---

### Output:

Report in formato power point modificabile e database delle risposte rilevate anonimizzato.

